

Blacharstwo



Obróbka blach

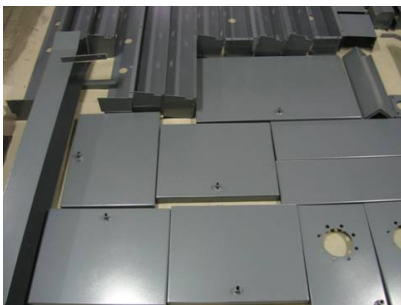
Wykonujemy konstrukcje z blachy przy zastosowaniu różnych technologii obróbki metali w łącznie z pracami wykończeniowymi:

- wytłaczanie
- frezowanie
- toczenie
- uszlachetnianie powierzchni
- malowanie proszkowe

Materiały

Operacje obróbki wykonujemy dla blach o wymiarach: do 1250x2500 mm i grubości 4 mm wykonanych ze stali:

- nierdzewnej
- ocynkowanej
- aluminium.



Produkty

szafy sterownicze skrzynki przyłączeniowe

skrzynki B czeniowe dla telekomunikacji i kabli telewizyjnych
rozdzielnice [redniego i niskiego napi cia
korytka kablowe,
drabinki,
konstrukcje ochronne i no[ne,
elementy i podzespoBy maszyn,
obudowy pod wymiar,
wyroby specjalne produkcja drobnych elementów z blachy

Akapester Sp. z o.o.: www.akapester.com.pl

tel +48 32 255 37 05, fax +48 32 256 20 76

ul. Sportowa 27 , 41-600 Swietochlowice